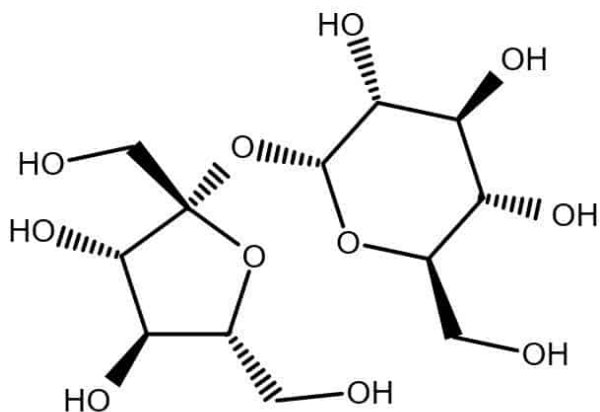


h1>Sacharoza Oczyszczona [57-50-1]

Absolute



Numer CAS: **57-50-1**

Wzór sumaryczny: **C₁₂H₂₂O₁₁**

Masa molowa: **342,3 g/mol**

Synonimy: **cukier trzcinowy, cukier buraczany**

Tłumaczenie [ENG]: **Sucrose**

Zastosowanie: **Sacharoza jest stosowana w deserach, napojach, ciastach, lodach, polewach, płatkach śniadaniowych i pieczywie. Jest również nazywana cukrem buraczanym i cukrem trzcinowym.**



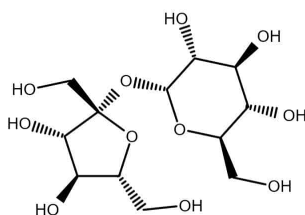
WARIANTY

Zdjęcie

Cena

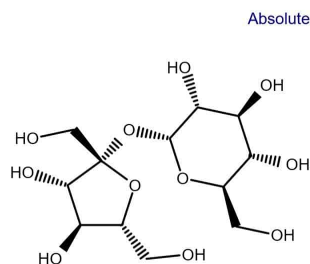
Wielkość Opak.

Absolute



379.80 zł brutto | 308.78 zł netto

10 kg

Zdjęcie**Cena**

949.00 zł brutto | 771.54 zł netto

Wielkość Opak.

25 kg

OPIS PRODUKTU**Sacharoza Oczyszczona [57-50-1]**

Sacharoza jest stosowana w deserach, napojach, ciastach, lodach, polewach, płatkach śniadaniowych i pieczywie. Jest również nazywana cukrem buraczanym i cukrem trzcinowym. Materiał wyjściowy do fermentacyjnej produkcji etanolu, butanolu, glicerolu, kwasu cytrynowego i lewulinowego. Stosowany w środkach [farmaceutycznych](#) jako środek smakowy, jako środek konserwujący, jako przeciwutleniacz (w postaci cukru inwertowanego), jako środek przeciwzapalny, jako substytut glicerolu, jako środek granulujący i zaróbka do tabletek, jako powłoka do tabletek. W przemyśle tworzyw sztucznych i celulozy, w sztywnych piankach poliuretanowych, w produkcji tuszu i mydeł przezroczystych.

Wygląd zewnętrzny bezbarwne kryształy lub biały proszek

Zawartość min. 99,5 %

Skręcalność właściwa (20°C, 10%, H₂O) min. 66,25 °

Substancje nierozpuszczalne w wodzie max. 0,006 %

Pozostałość po prażeniu max. 0,03 %

Chlorki (Cl) max. 0,003%

Siarczany (SO₄) max.0,005%

Metale ciężkie (j. Pb) max.0,0005%

Bar (Ba) max.0,005%

Wapń (Ca) max.0,005%

Żelazo (Fe) max.0,0005%

Piktogramy określające rodzaj zagrożenia

Oznakowania niebezpiecznych substancji chemicznych i mieszanin będące częścią globalnie

zharmonizowanego systemu klasyfikacji i oznakowania chemikaliów (GHS). Piktogramy zalecane przez GHS mają kształt kwadratu ustawionego na wierzchołku. Powinny zawierać czarny symbol na białym tle z czerwonym obramowaniem.

Zasady pierwszeństwa, które należy przestrzegać w związku z oznakowaniem substancji:

- czaszka i skrzyżowane piscole, nie powinno się dodatkowo umieszczać piktogramu wykrzyknik.
- działanie żrące, nie powinno się dodatkowo umieszczać piktogramu wykrzyknik, gdy dotyczy on działania drażniącego na oczy lub skórę.
- zagrożenie dla zdrowia określający uczulające działanie na drogi oddechowe, nie powinno się dodatkowo umieszczać piktogramu wykrzyknik, gdy dotyczy on uczulającego działania na skórę lub drażniącego na oczy lub skórę.

Źródło: [Piktogramy GHS](#)