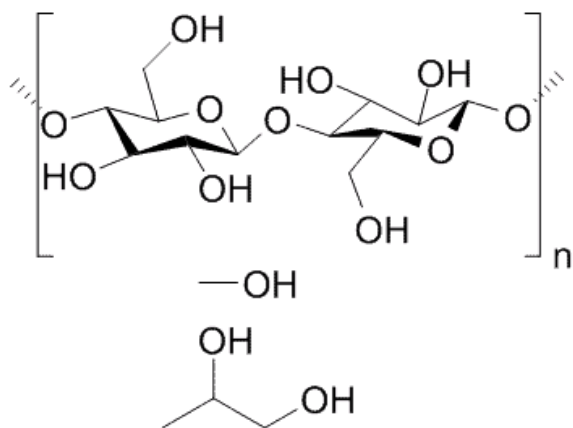


h1> Hidroxipropilmetilcelulosa 3000cPs +  
[9004-65-3]



Número de CAS: **9004-65-3**

Fórmula de resumen: **C18H38O14**

Masa molar: **478.49 g / mol**

Sinónimos: **hipromelosa**

Traducción [ENG]: **hydroxypropyl methyl cellulose**

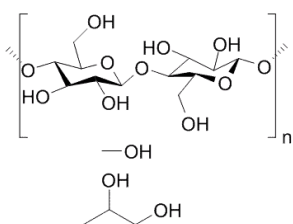
Aplicación: **la hidroxipropilmetilcelulosa se ha utilizado en productos farmacéuticos de liberación prolongada durante muchos años. Cuando se usan en tabletas matriciales, estos polímeros se hidratan al contacto con el agua para formar una barrera de gel pegajosa dentro y alrededor de la tableta.**

## VARIANTES

**Imagen**

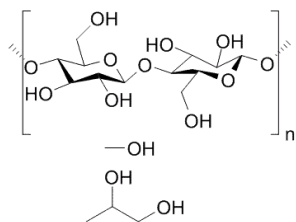
**Precio**

**Paquete de tamaño**



€1.099,98 bruto | €894,29 neto

10 kg

**Imagen****Precio**

€2.639,78 bruto | €2.146,16 neto

**Paquete de tamaño**

25 kg

**DESCRIPCIÓN DEL PRODUCTO****Hidroxipropilmetilcelulosa 3000cPs + [9004-65-3]**

La hidroxipropil metilcelulosa se ha utilizado en productos farmacéuticos de liberación prolongada durante muchos años. Cuando se usan en tabletas matriciales, estos polímeros se hidratan al contacto con el agua para formar una barrera de gel pegajosa dentro y alrededor de la tableta. Las propiedades que afectan la velocidad de liberación del fármaco incluyen la velocidad de difusión del agua en el polímero seco, la velocidad de hidratación de la hipromelosa y la formación de gel, la viscosidad de la hipromelosa hidratada y la velocidad de erosión del gel de hipromelosa.

Conductividad (40%, agua):  $\leq 5 \mu\text{mho}$ Ácido acrílico libre:  $\leq 0.001\%$ Hierro (Fe):  $\leq 0.0001\%$ Plomo (Pb):  $\leq 0.0001\%$ 

Punto de fusión: 84-86 ° C

pH (10% en NaCl 100 mM, 25 ° C): 5.5-6.5

Proteasa: no detectada

RNase: no detectado

**Pictogramas de peligro**

Etiquetas para productos químicos peligrosos y mezclas que forman parte del Sistema Globalmente Armonizado de Clasificación y Etiquetado de Productos Químicos (SGA). Los pictogramas recomendados por GHS tienen la forma de un conjunto cuadrado en la parte superior. Deben contener un símbolo negro sobre un fondo blanco con un borde rojo.

Reglas de prioridad que deben observarse en relación con el etiquetado de una sustancia:



chemshop

- el cráneo y las tibias cruzadas, no se debe agregar el pictograma de signo de exclamación
- corrosividad, el signo de exclamación de pictograma no debe agregarse si se trata de irritación de los ojos o la piel.
- peligro para la salud que determina la sensibilización respiratoria, el pictograma de signo de exclamación no debe agregarse si se trata de sensibilización de la piel o irritación de los ojos o la piel.

Fuente: [pictogramas GHS](#)